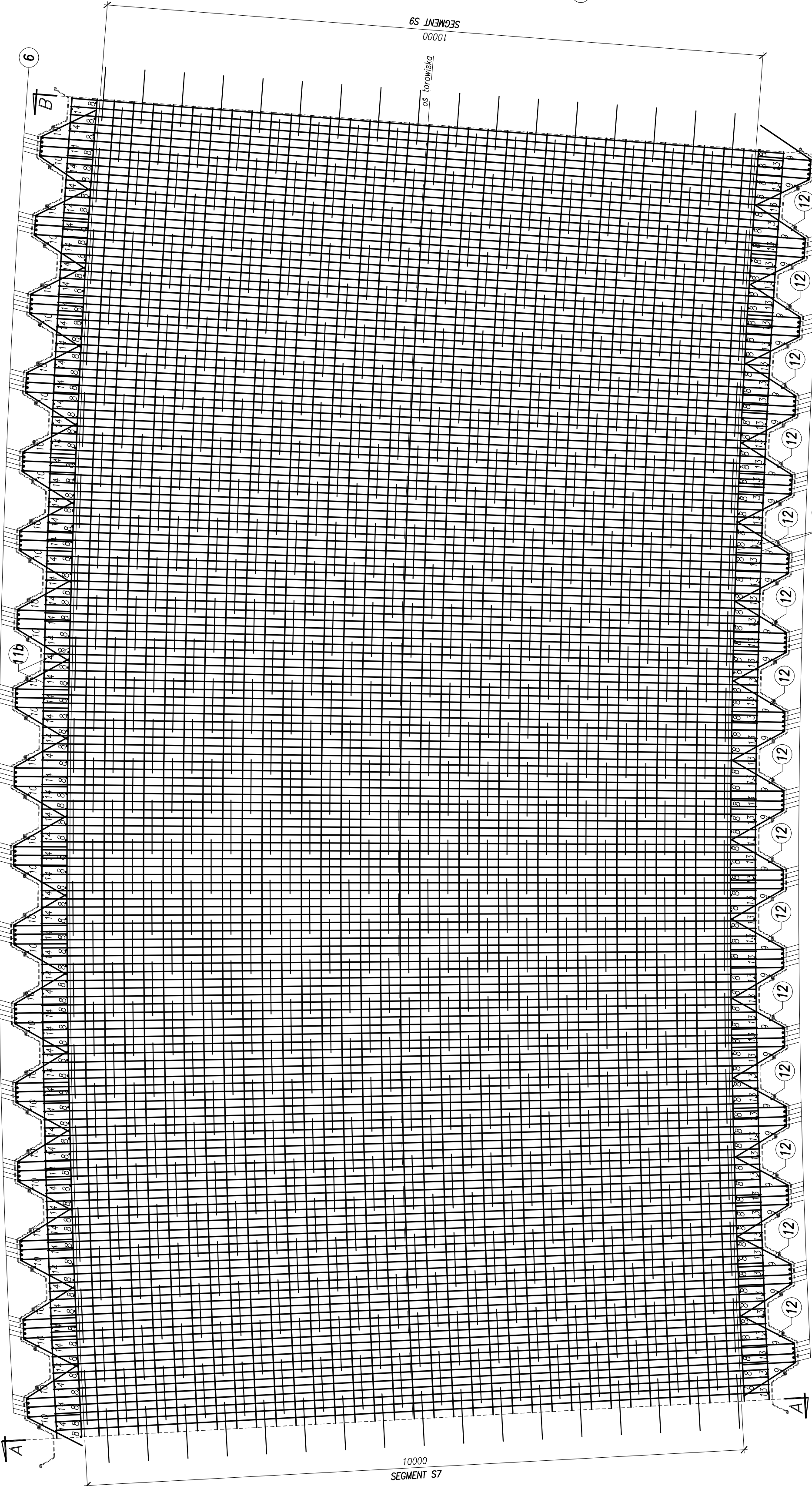


Zbrojenie płyty dennej

skala 1:50

Ø10 L=20400÷400=20800
szt. 42 co 250

dotrzeć na montaż

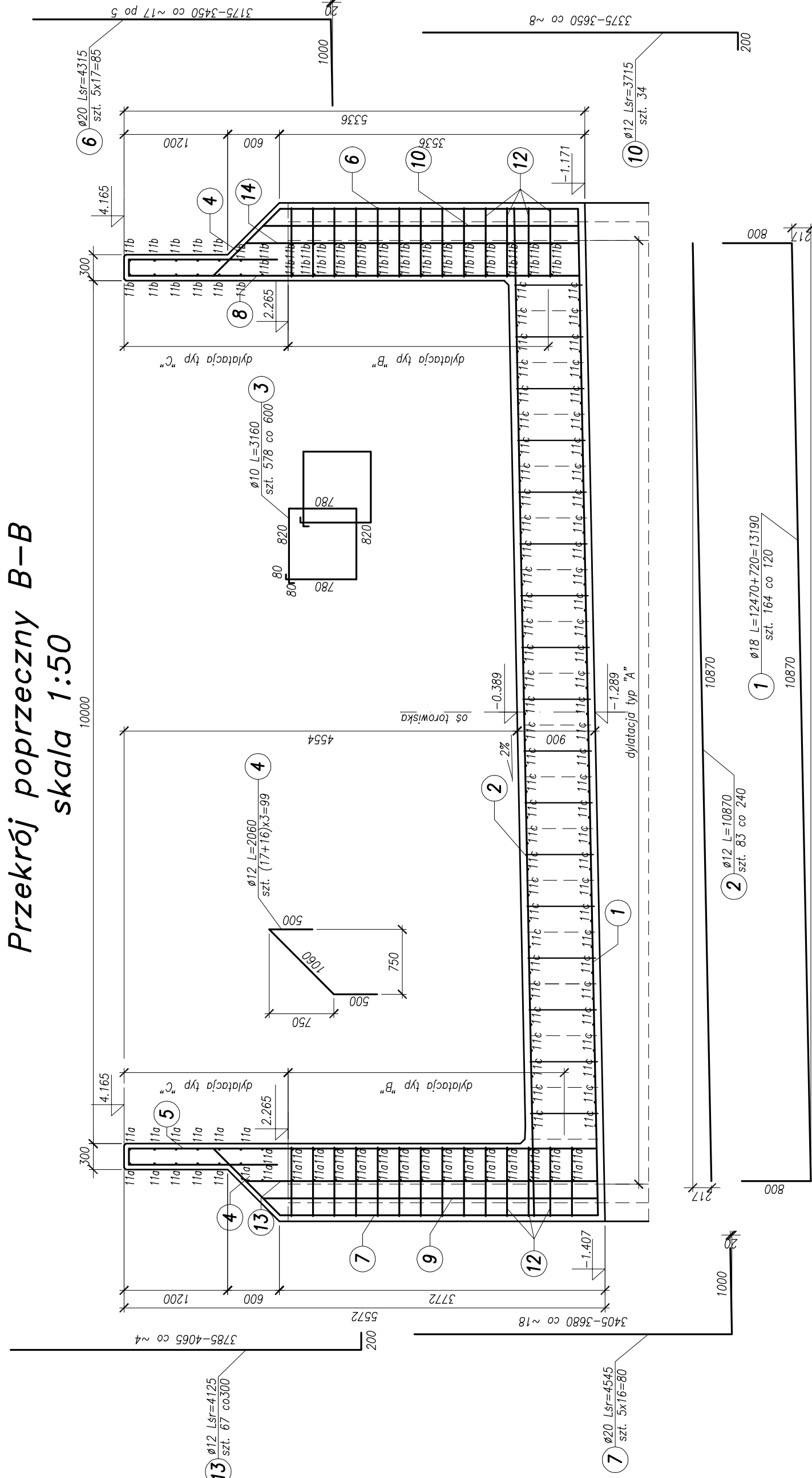


Ø10 L=19000÷400=19400
szt. 42 co 250
20330÷19070 co ~39

Ø18 L=19700÷750=20450
szt. 66÷2433 co 300

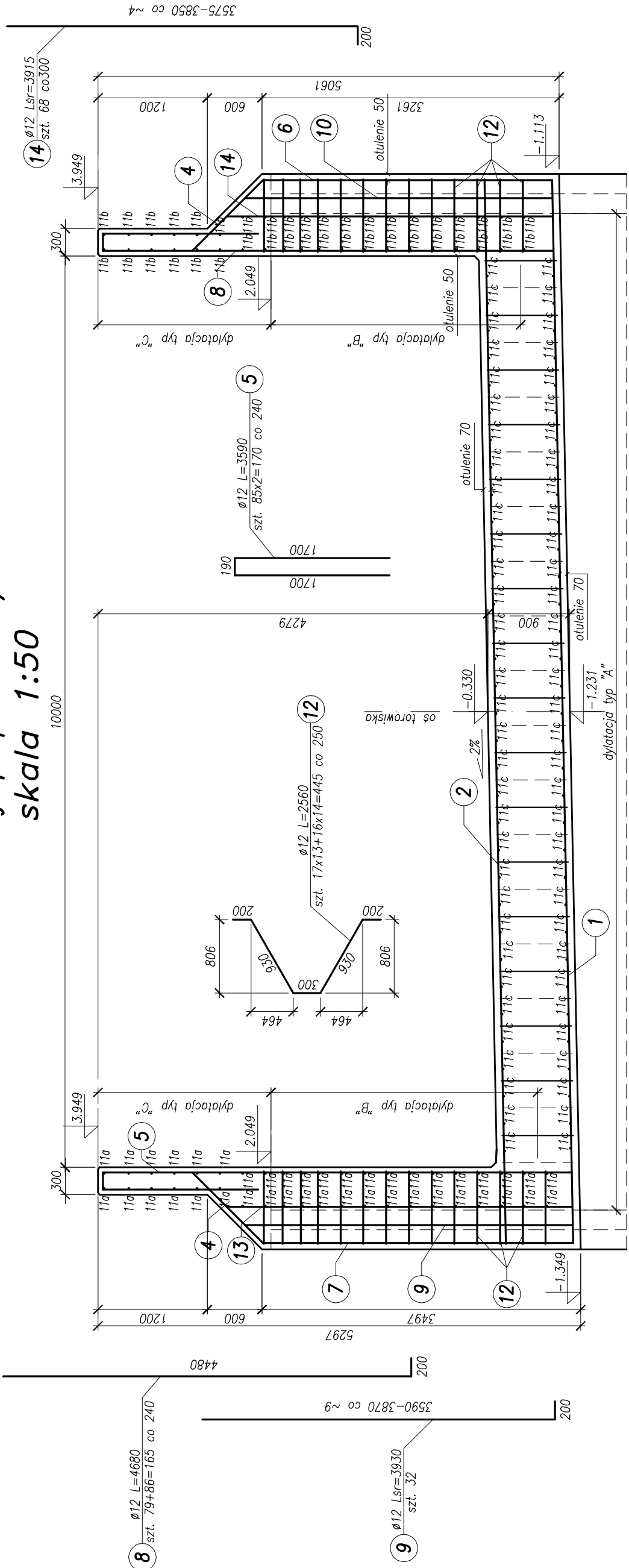
dotrzeć na montaż

dotrzeć na montaż



Przekrój poprzeczny A-A

skala 1:50



UWAGI:

1. Podane rzędne dotyczy powierzchni betonu.

Objętość betonu segmentu nr 8:

331m³

Beton konstrukcyjny: C30/37 XC3 XD1 XF2

Beton podkładowy: C12/15 X0

Stal zbrojeniowa: BSt500S

Rozwiązania izwierciw inżynierszym ograniczeniu podlegają ochronie prawn autorskiego i mogą być powielane lub rozpowszechniane bez zgody autora. Wszelkie prawa zastrzeżone. Wszelkie prawa zastrzeżone. Wszelkie prawa zastrzeżone.		BUDOWA SZCZECIŃSKIEGO SZYBKIEGO TRANWAJU	
W ODDZIALE BUDOWNICTWA I INŻYNIERSTWA		W ODDZIALE BUDOWNICTWA I INŻYNIERSTWA	
KONSTRUKCJA WYKOPU OBLADUNEGO		KONSTRUKCJA WYKOPU OBLADUNEGO	
PROJEKT WYKONAWCZY		PROJEKT WYKONAWCZY	
Data: 03.2011		Data: 03.2011	
Nr arch: 9390		Nr arch: 9390	
Skala: 1:50		Skala: 1:50	
Projekant: mgr inż. Mirosław Wójcik		Projekant: mgr inż. Mirosław Wójcik	
Opinowanie: mgr inż. Ryszard Klim		Opinowanie: mgr inż. Ryszard Klim	
Sprawdzający: mgr inż. Mariusz Sobczyk		Sprawdzający: mgr inż. Mariusz Sobczyk	